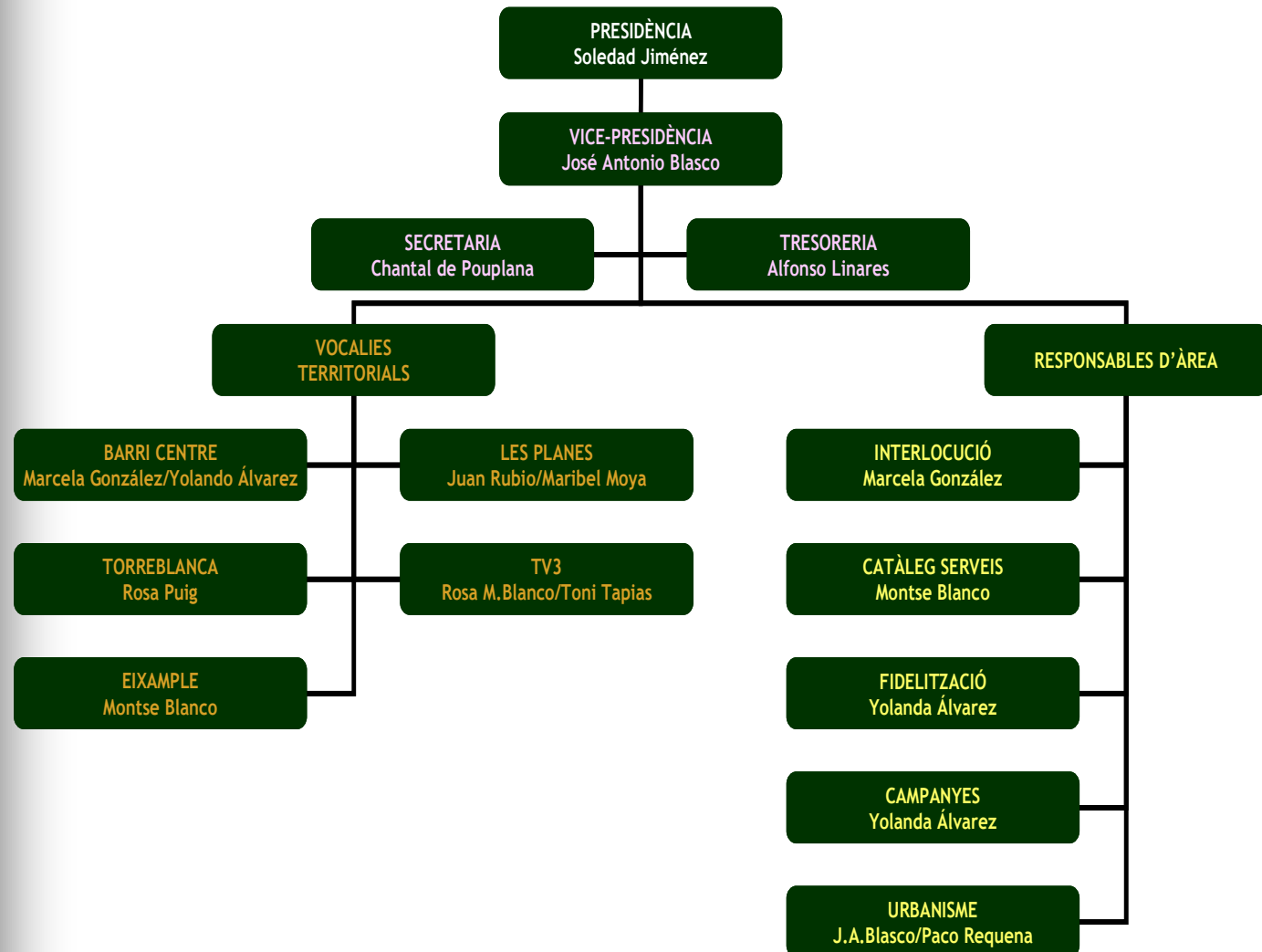


ORGANIGRAMA I JUNTA DIRECTIVA



REPRESENTANTS

- Càrrecs estatutaris de representació:

- Presidenta: Soledad Jiménez ("Desván Despi").
- Vice-President: José Antonio Blasco ("Alimentació Les Planes").
- Secretària: Chantal de Pouplana (Papereria "Alfa-Omega").
- Tresorer: Alfonso Linares (Reformes interiors "Imagina...").

- Responsables d'Àrea:

- Interlocució: Marcela González (Complements "Ailin").
- Catàleg de Serveis: Montse Blanco ("Centre Terapèutic Sant Francesc").
- Campanyes i Fidelització: Yolanda Álvarez ("Viatges Tram").
- Urbanisme: José Antonio Blasco ("Alimentació Les Planes") y Francisco Requena ("Autoescola Requena").

- Vocalies territorials:

- Barri Centre: Marcela González (Complements "Ailin") i Yolanda Álvarez ("Viatges Tram").
- Les Planes: Juan Rubio (Tapiceria "Les Planes") i Maribel Celdrán ("Galerías Moya").
- Torreblanca-Pla del Vent: Rosa Puig (Farmàcia "Torreblanca").
- TV3: Rosa Maria Blanco (Llibreria-Papereria "Papyrus") i Toni Tapias (Serveis dentals "Dental Mèdic").
- Eixample: Montse Blanco ("Centre Terapèutic Sant Francesc").

